

Lleihau'r nifer o unigolion sydd a risg o fod yn NEET drwy gefnogi pobl ifanc 11-16 drwy amryw o ymyraethau ac o ganlyniad gwella cyfleoedd bywyd unigolion bregus.

## PWY YW DISGYBLION TRAC?

- Presenoldeb rhwng 70-80%
- Ar gofrestr PYD
- Cyrhaeddiad isel
- Mwy na 1 gwaharddiad mewn cyfnod o flwyddyn



## YSGOL



- Wedi derbyn gwaharddiad parhaol
- Ar gofrestr EOTAS; ADY; Timau Plant GC&GCI
- O ardal difreintiedig
- Teuluoedd di-waith

## BETH SYDD TU ÔL I'R CYFEIRIADAU?

- Cyrhaeddiad addysgol isel
- Statws Economaidd - cymdeithasol
- Rhagfarn gymdeithasol
- Pobl ifanc ddim yn gweld budd mewn bod mewn addysg/hyfforddiant/gwaith
- Disgwyliadau isel
- Diffyg cefnogaeth teuluoedd
- Ymddygiad negyddol
- Problemau cymdeithasol/iechyd meddwl



**TRAC:**  
ADDYSG

ADNABOD YN GYNNAR

CEFNOGAETH GYRFA

CYMHWYSTER



UNDEB EWROPEAIDD  
EUROPEAN UNION



Llywodraeth Cymru  
Welsh Government

**Cronfa Gymdeithasol Ewrop**  
European Social Fund

# DEILLIANNAU

## UNIGOLION:

- ✓ Sgiliau personol a chymdeithasol
- ✓ Cyflawni'n well yn yr ysgol
- ✓ Cymhelliant i lwyddo
- ✓ Codi uchelgais



## CYMDEITHAS:



- Llai o bobl ifanc yn ddi-waith
- Dyheadau pobl ifanc wedi codi
- Lleihad mewn ymddygiad gwrth cymdeithasol
- Llai o adnoddau yn cael eu cyfeirio at nifer bach o unigolion

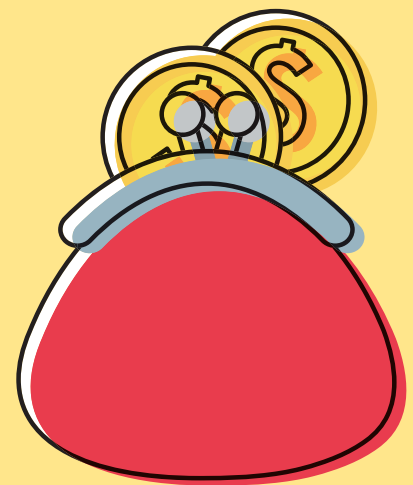
## I GOFFRAU'R SECTOR GYHOEDDUS:



Gostyngiad yn anghenion yr unigolyn a'u galw ar wasanaethau heddiw ac yfory



Yn y tymor hir lleihau'r tebygolrwydd y bydd y genhedlaeth nesaf gyda'r un anghenion dwys



**TRAC**

ADDYSG

CYMHWYSTER

CEFNOGAETH GYRFA

ADNABOD YN GYNNAR

# DEILLIANNAU

934

o unigolion wedi derbyn cefnogaeth TRAC

75

wedi cwblhau ac ennill cymhwyster level 2  
(cyfateb i 1 TGAU A-C)

119

ar gyrsiau cyfredol (cyfateb i TGAU)

557

wedi ymadael prosiect Trac...



Wedi symud  
ymlaen i gwrs  
coleg



Wedi cau  
cael deilliant  
cadarnhaol



Wedi symud  
ymlaen i waith neu  
brentisiaeth

\*\* dim ond 26 wedi amlygu i  
dderbyn cefnogaeth TRAC yn  
y Coleg

## Cyfnod ariannu TRAC yn dod i ben Awst 2022

Hydref 2021:  
Gorffen derbyn  
cyfeiriadau

Gorffennaf 2022:  
Gorffen cefnogi  
unigolion

Awst 2022:  
Prosiect yn cau





# Beth sydd wedi newid i bobl ifanc 11-16 oed?

- **Cyfnodau estynedig o addysg rhithiol** ers mis Mawrth 2020 (oni bai am blant Gweithwyr Allweddol ac unigolion bregus).
- Disgyblion BI 11 a 13 yn gadael addysg **heb eistedd arholiadau** (TGAU, Lefel AS a Lefel A). Dyfernir graddau ar sail gwaith a gwblhawyd amcangyfrifon athrawon.
- Symud i Ddysgu o bell drwy blatfform ar lein (nifer o deuluoedd **heb ddyfais neu fynediad at y we**) sydd wedi arwain at ddisgyblion i fod yn segur o ran eu hymgysylltiad.
- **Diffyg cyswllt a chyfoedion** - arwain at gynnydd mewn teimladau o unigedd.
- Disgyblion BI10 **heb fynediad llawn i bynciau dewisol.**
- **Cynnydd** mewn **problemau personol/iechyd meddwl** a dim yn hapus i dderbyn cefnogaeth yn rhithiol
- **Disgyblion BI 11 heb gynnig coleg/gwaith**, methu cael y cyswllt wyneb yn wyneb i gefnogi
- Disgyblion BI 6 yn **colli mwyafrir o'u blwyddyn olaf yn y Cynradd.**
- **Dim cyfleoedd profiad gwaith**/ymweliadau cyflogwyr



# Disgyblion effeithir yn bennaf gan COVID-19



Rhai oedd wedi eu hadnabod  
yn barod mewn peryg o fod yn  
NEET



Rhai oedd yn barod yn agored i  
niwed



Rhai a phroblemau iechyd  
meddwl



Rhai sydd ar gofrestr EOTAS y  
Sir



Disgyblion BI 11 heb bendaith  
coleg/gwaith



Rhai a chyrhaeddiad a  
chymhelliant isel



# Beth ydi'r goblygiadau?



Methiant i dracio darpar unigolion sydd â risg uchel o fod yn NEET

Cynnal cywirdeb y gyfundrefn proffil dysgwr

Tebygolrwydd uchel o ddiweithdra a hyn yn fwy o fewn diweithdra pobl ifanc

Canran o ddisgyblion bregus yn dad gysylltu â'i haddysg

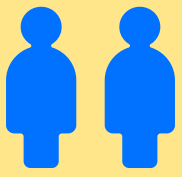
Effaith hir dymor ar iechyd meddwl pobl ifanc



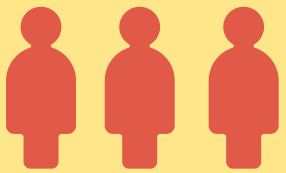
**Mwy o alw am ddarpariaeth o fewn addysg sy'n cefnogi'r unigolion fwyaf bregus**

# Cyfnod ariannu ESF yn dod i ben 2023

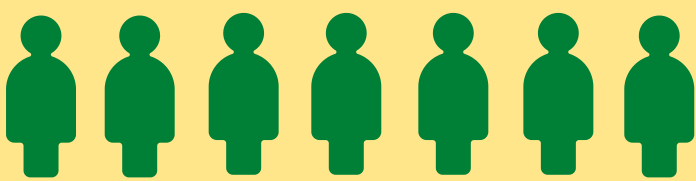
## Gwasanaeth Cynhwysiad - heddiw



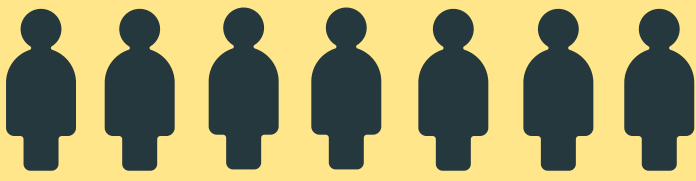
Canolfannau Llechan Lân



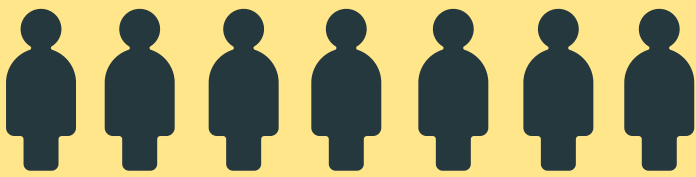
Gwasanaeth Ymyrraeth Gynnar



Pecyn 25



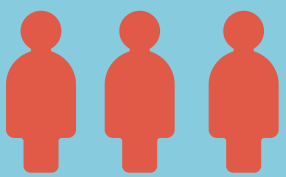
TRAC (arian ESF)



## Gwasanaeth Cynhwysiad - wedi cyfnod ariannu ESF



Uned Cyfeirio



Gwasanaeth Ymyrraeth Gynnar



Pecyn 25

Wedi cyfnod ariannu ESF ddod i ben - ni fydd y Gwasanaeth Cynhwysiad yn gallu cyfarch y galw i gefnogi'r disgyblion fwyaf bregus fydd yn cynyddu o ganlyniad COVID-19